

## ORGANIZAÇÃO



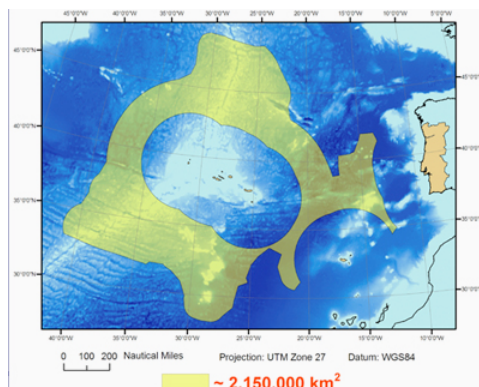
Ordem dos Engenheiros  
REGIÃO NORTE



## SESSÃO PÚBLICA

Com a participação de Sua Excelência o Secretário de Estado do Mar

# REFLECTIR O PROCESSO DE EXTENSÃO DA PLATAFORMA CONTINENTAL PORTUGUESA *Cinco anos após a submissão à CLPC*



**Data:** 6 de Junho de 2014

**Local:** Salão Nobre da Faculdade de Direito da Universidade do Porto

**Inscrições em:** <http://www.oern.pt/noticia.php?id=908>

## APOIOS INSTITUCIONAIS



## ORGANIZAÇÃO



Ordem dos Engenheiros  
REGIÃO NORTE



## REFLECTIR O PROCESSO DE EXTENSÃO DA PLATAFORMA CONTINENTAL PORTUGUESA

*Cinco anos após a submissão à CLPC*

### PROGRAMA:

**14h30: Sessão de abertura**

**14h45: A Génese da Proposta Portuguesa,**

**Apresentação do Atlas Resumido da Plataforma Continental,**

*Prof. Doutor Manuel Pinto de Abreu – Secretário de Estado do Mar  
Responsável pela preparação da submissão portuguesa*

**15h10: Estabelecimento da Ponte Jurídico-Científica,**

*Dr. Paulo Neves Coelho – Investigador do CIIMAR/UP  
Coordenador jurídico da submissão portuguesa*

**15h35: A componente geológica da margem continental Portuguesa,**

*Prof. Doutor Nuno Lourenço – Vogal do Instituto Português do Mar e da  
Atmosfera  
Coordenador da componente Geológica/Geofísica da submissão Portuguesa*

### APOIOS INSTITUCIONAIS



## ORGANIZAÇÃO



Ordem dos Engenheiros  
REGIÃO NORTE



### **16h00: A componente geomática na preparação da proposta Portuguesa,**

*Eng. Aldino Santos de Campos – Responsável da Estrutura de Missão para a  
Extensão da Plataforma Continental  
Coordenador da componente de Geomática da submissão Portuguesa*

### **16h25: Entre a protecção e a exploração da plataforma continental estendida,**

*Prof.ª Doutora Marta Chantal Ribeiro - Faculdade de Direito  
da Universidade do Porto  
Investigadora Principal do CIIMAR*

**DEBATE: 16h50**

**17h30: Encerramento**

***Porto de Honra***

## APOIOS INSTITUCIONAIS

