

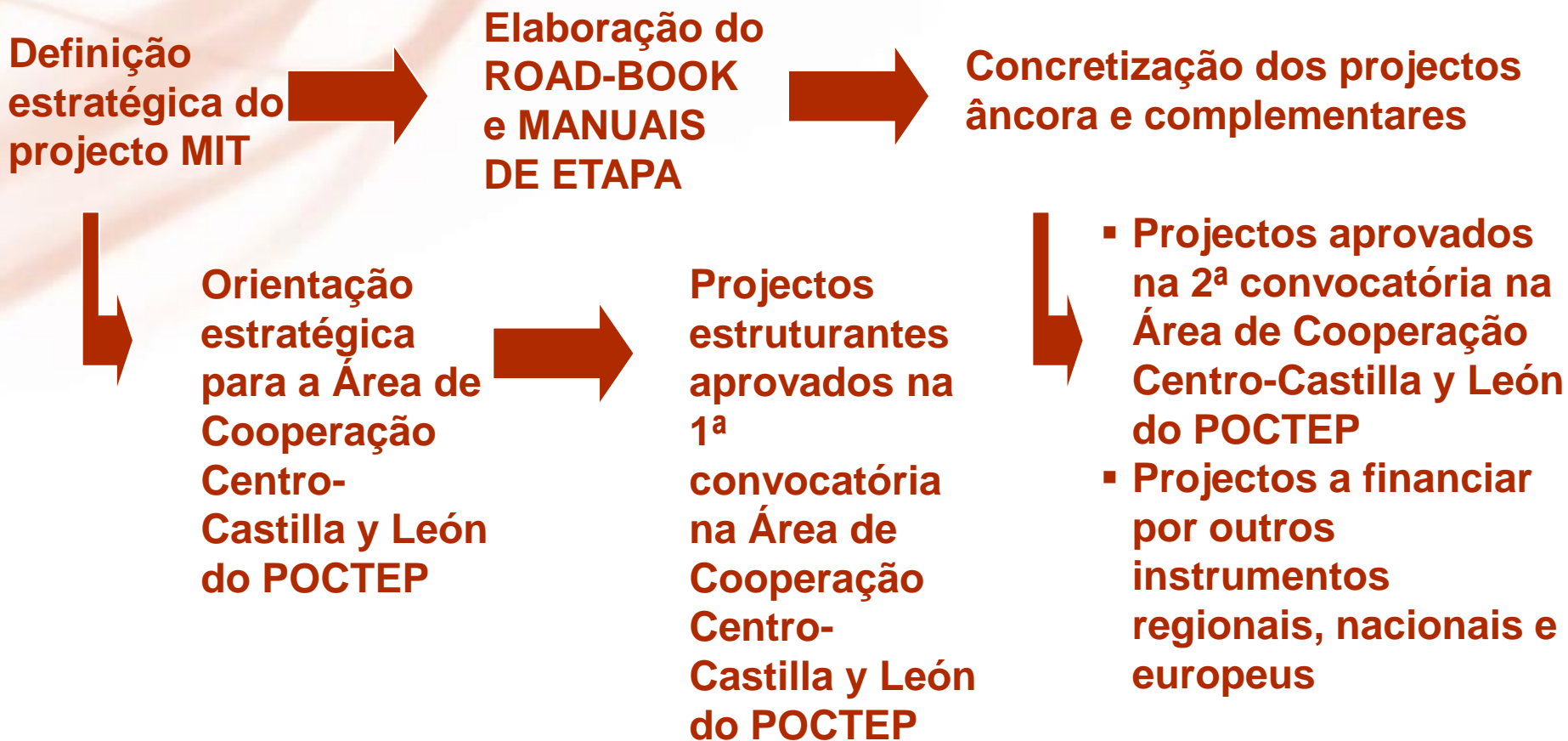
22 de Junho de 2012



Estratégia de cooperação CENCYL: projeto MIT - Mobilidade, Inovação e Território

Da reflexão à acção:

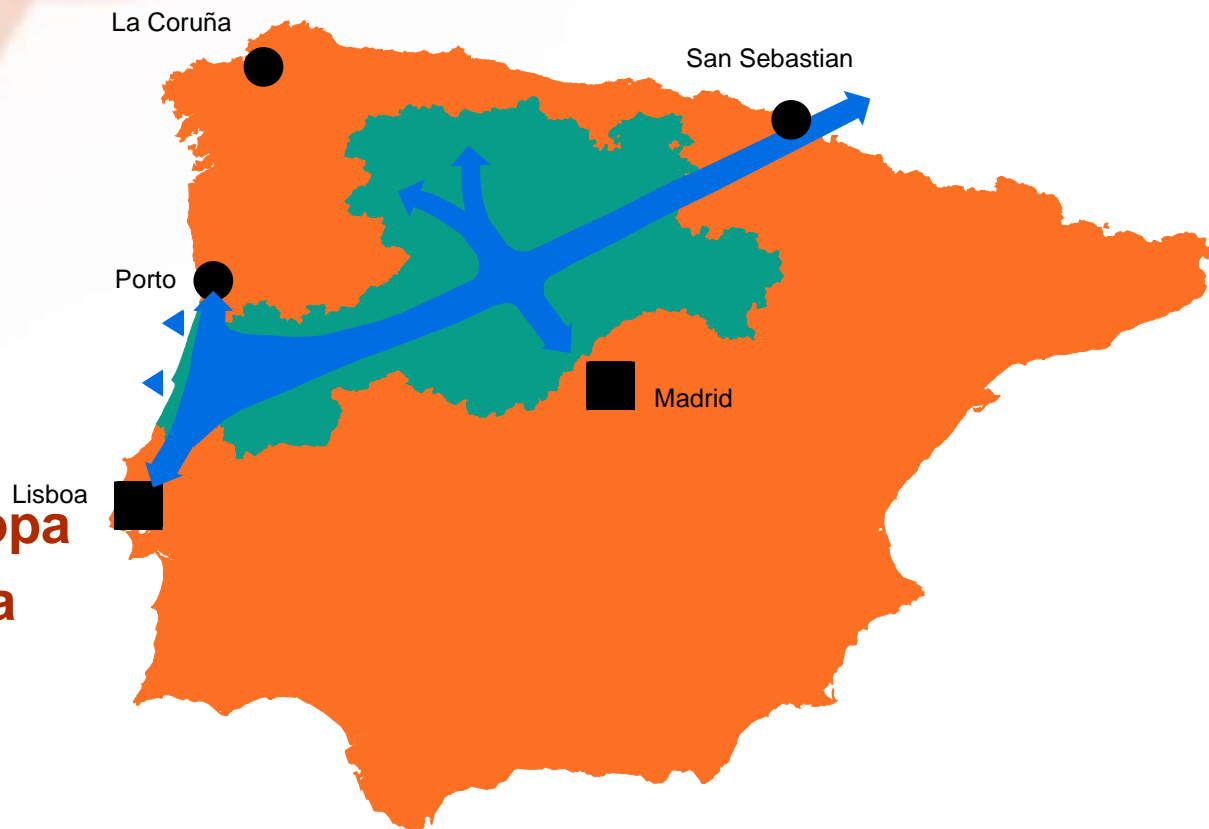
Um percurso construído ao longo de 3 anos (2006-2008)



Uma realidade territorial partilhada pelas duas regiões

**CORREDOR
IRUN-PORTUGAL**

**(Eixo Multimodal
Portugal/Espanha – Europa
da Rede Transeuropeia
de Transportes)**



Componentes físicas do Corredor IP

REGIÃO CENTRO

CASTILLA Y LEÓN

INFRAESTUTURAS PORTUÁRIAS	Portos de Aveiro e da Figueira da Foz	
INFRAESTUTURAS RODOVIÁRIAS	A25 (IP5) e complementarmente a A1 (Autoestrada do Norte) e A23 (IP2)	A62 (autovia de Castilla) e complementarmente a A6 (ligação Galiza-Madrid)
INFRAESTUTURAS FERROVIÁRIAS	Linha da Beira Alta (que liga a linha Lisboa-Porto à fronteira de Vilar Formoso/ Fuentes de Oñoro)	Linha de Vilar Formoso/ Fuentes de Oñoro à fronteira de Irun (Espanha/França)

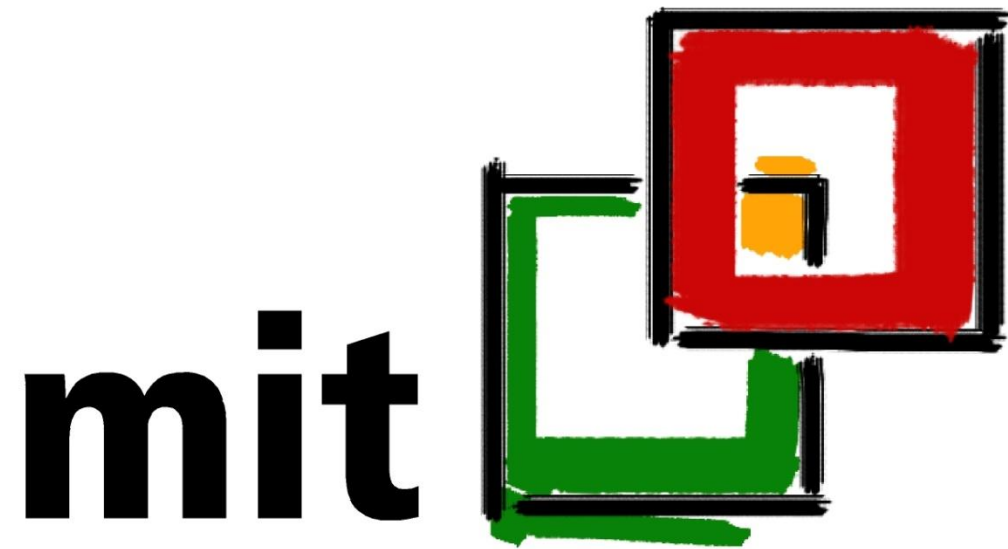
Alguns dados sobre o Corredor IP

- A sua extensão é de 600 km (entre Aveiro e o limite de Castilla y León).
- As duas regiões partilham uma posição privilegiada no contexto ibérico, fazendo a ligação entre Portugal/Espanha e a Europa e entre o noroeste peninsular e as capitais ibéricas.
- A fronteira Vilar Formoso/Fuentes de Oñoro tem o maior movimento de mercadorias (pesados e caminho-de-ferro) das fronteiras luso-espanholas.
- Um importante conjunto de cidades das duas regiões localizam-se neste eixo: Aveiro, Viseu e Guarda, na Região Centro; Salamanca, Valladolid e Burgos, em Castilla y León.
- Territórios subregionais dinâmicos, clusters industriais fortes e organizações do sistema científico e tecnológico de ponta potenciam um processo de cooperação virtuoso.
- Espaços de grande qualidade natural e paisagística e um património cultural e histórico ímpar justificam também uma visão partilhada do processo de desenvolvimento.

UMA ESTRATÉGIA CONJUNTA:

Valorizar esta realidade territorial através do **desenvolvimento da cadeia de valor das infraestruturas e equipamentos de mobilidade e transportes** que estão construídos ou em vias de construção:

- atraindo novas actividades económicas;
- potenciando novas polarizações industriais;
- criando serviços com maior valor acrescentado;
- reforçando o papel estruturante das cidades;
- potenciando os recursos para dinamizar o turismo;
- incentivando a inovação e o desenvolvimento tecnológico.



Mobilidade, Inovação e Território
Movilidad, Innovación y Territorio

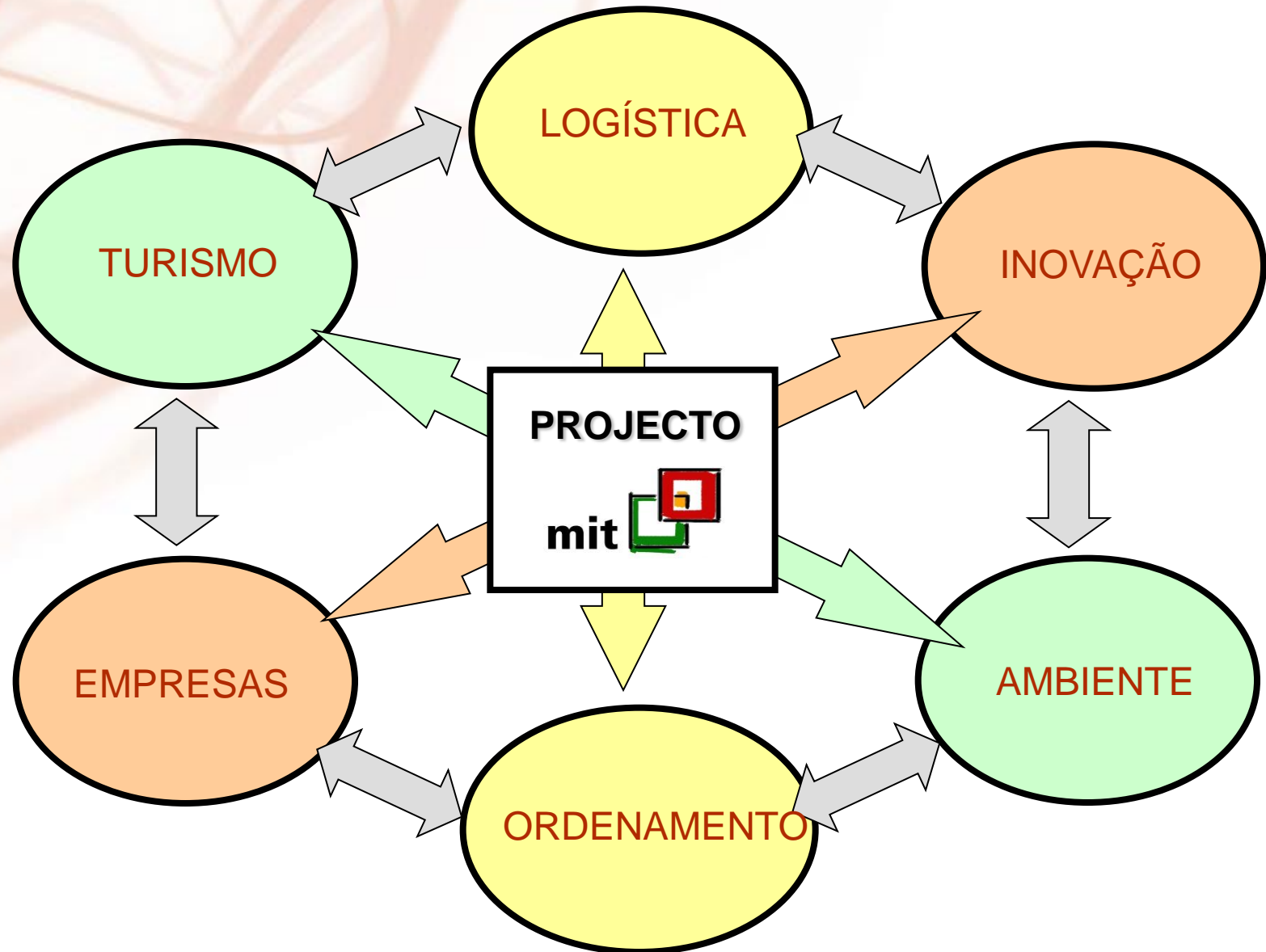
MIT - Mobilidade, Inovação e Território

O projecto foi desenhado com o objectivo de promover a ***valorização de uma realidade territorial com relevância estratégica à escala ibérica e europeia*** construindo uma estratégia e um plano de acção para o desenvolvimento de ***uma plataforma pragmática de cooperação transfronteiriça e transnacional*** envolvendo a ***Região Centro de Portugal e a Região de Castilla y León de Espanha***, alicerçada em diferentes modelos de colaboração e visando “colocar no mapa”, como espaço regional emergente com dinamismo internacional, a ideia de uma comunidade de sinergias (***“CenCyL”***).



O CONTRIBUTO DO MIT PARA O TERRITÓRIO “CenCyL”

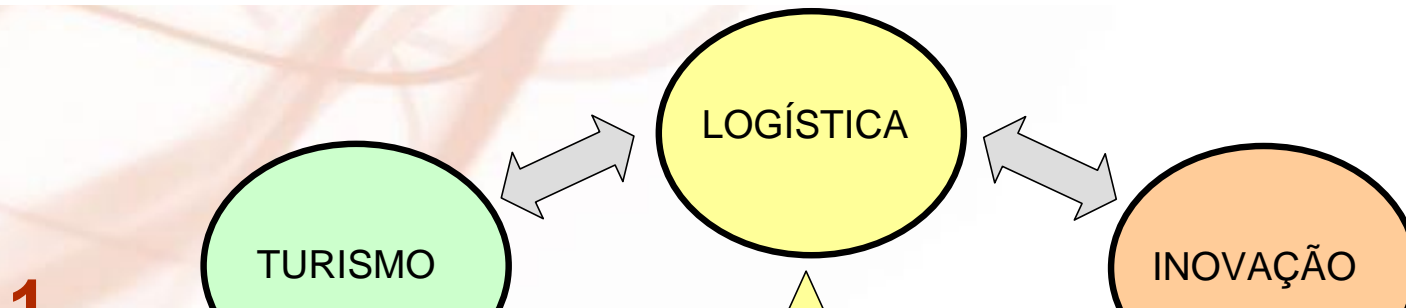
Uma Visão Interdisciplinar, Uma Lógica de Acção Transversal



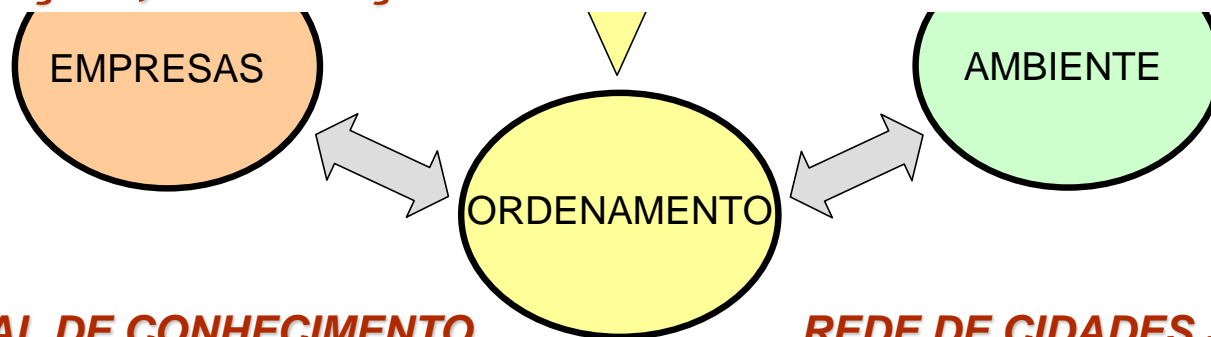
O CLUSTER DE PROJECTOS-ÂNCORA DO “MIT”

empresas, inovação e território
Mobilidade, Inovação e Território

**REDE DE GOVERNANÇA DA COOPERAÇÃO TERRITORIAL “CenCyL”
OBSERVATÓRIOS, MARKETING E PROMOÇÃO
RECURSOS ENDÓGENOS E TURISMO SUSTENTÁVEL 4.**



**A ESPINHA DORSAL (“BACK BONE”) DO MIT
EIXO LOGÍSTICO MULTIMODAL ATLÂNTICO-CONTINENTAL
SINERGIAS ENTRE PARQUES EMPRESARIAIS
E PLATAFORMAS LOGÍSTICAS
LOCALIZAÇÃO, INCUBAÇÃO E EMPREENDEDORISMO FACILITADOS**



2.

**REDE REGIONAL DE CONHECIMENTO
TECNOLOGIA E INOVAÇÃO
PARA AS EMPRESAS**

3.

**REDE DE CIDADES SUSTENTÁVEIS
COMPETITIVIDADE, REGENERAÇÃO
E ATRACTIVIDADE URBANA**

A VISÃO ESTRATÉGICA PARA A REDE DE COOPERAÇÃO TERRITORIAL DO PROJECTO MIT

A visão estratégica proposta para a organização da rede de cooperação territorial entre a região Centro e Castilla y León:

- ...centrada na mobilidade, inovação e território;
- ... polarizada pela procura de modelos de crescimento mais competitivos e sustentáveis;
- ...estruturada em **quatro camadas** ou “layers”, concebidos como **plataformas de colaboração, intermediação, interacção e racionalização de iniciativas**
- ...cada uma aumenta progressivamente o valor e as potencialidades das anteriores.
- ...contribuindo pró-activamente para afirmar as vantagens competitivas do território em causa no seu conjunto.

CONCRETIZAR A ESTRATÉGIA: o caminho percorrido

Projectos POCTEP da 1ª convocatória trabalham temas como: prevenção de riscos naturais e tecnológicos, cooperação para a inovação e oportunidades de negócio, turismo sustentável, estruturas permanentes de cooperação...

No contexto da segunda convocatória do POCTEP 2007-2013, foi desenvolvido um trabalho de dinamização de parcerias que nos permitem agora avançar para a concretização do cluster de projectos-âncora do MIT.

CONCRETIZAR A ESTRATÉGIA: o caminho percorrido

Dos projectos aprovados a 2 de Março de 2011 no Comité de Gestão do POCTEP:

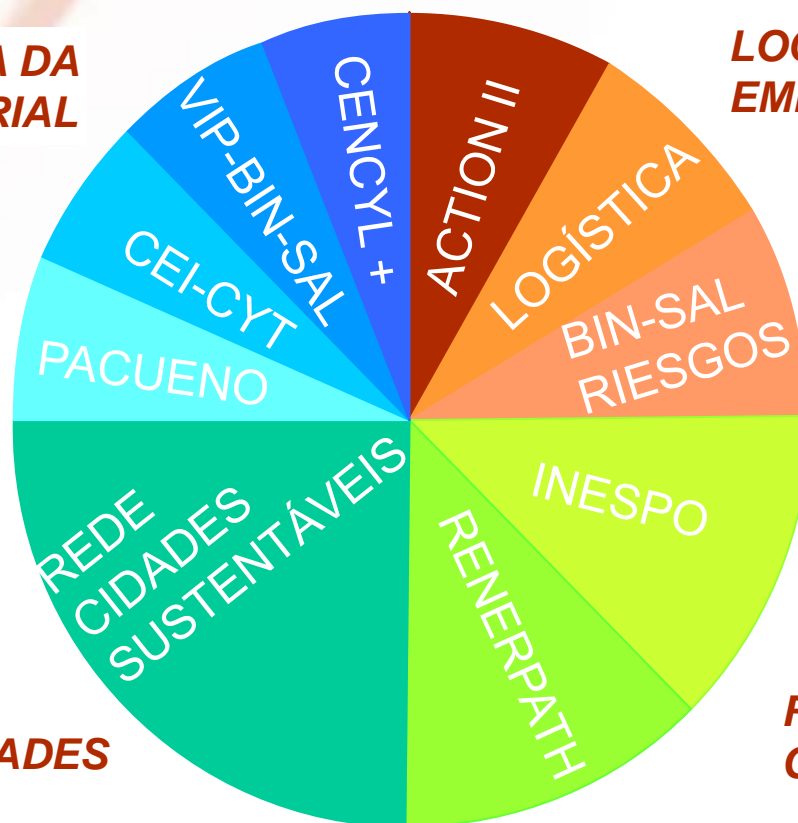
- 1. Em 20 projectos que envolvem a Região Centro e Castilla y León, 10 relacionam-se com a estratégia MIT;*
- 2. Estas 10 candidaturas envolvem 47 entidades (24 da Região Centro e 23 de Castilla y León);*
- 3. Tratam-se de organismos da administração central, regional e local, universidades, centros de investigação e tecnológicos, incubadoras, associações empresariais, empresas públicas.*
- 4. Representam um investimento total de 9,8 milhões de Euros e um apoio FEDER de 7,4 milhões de Euros;*
- 5. São fundamentalmente projectos de natureza imaterial, de cooperação e gestão conjunta de recursos e territórios.*
- 6. Dos restantes projectos, 5 são em áreas temáticas complementares do MIT.*

CONCRETIZAR A ESTRATÉGIA: o caminho percorrido

No contexto da segunda convocatória do POCTEP 2007-2013:

**REDE DE GOVERNANÇA DA
COOPERAÇÃO TERRITORIAL**

**LOGÍSTICA, INCUBAÇÃO E
EMPREENDEDORISMO**



REDE DE CIDADES

**REDE REGIONAL DE
CONHECIMENTO**

Apresentação dos projectos



LOGISTICA_CENCYL

Cooperación en Transportes y Logística
en el Territorio Centro - Castilla y León

**LOGÍSTICA,
INCUBAÇÃO E
EMPREENDE-
DORISMO**

**Ayuntamiento de
Salamanca**

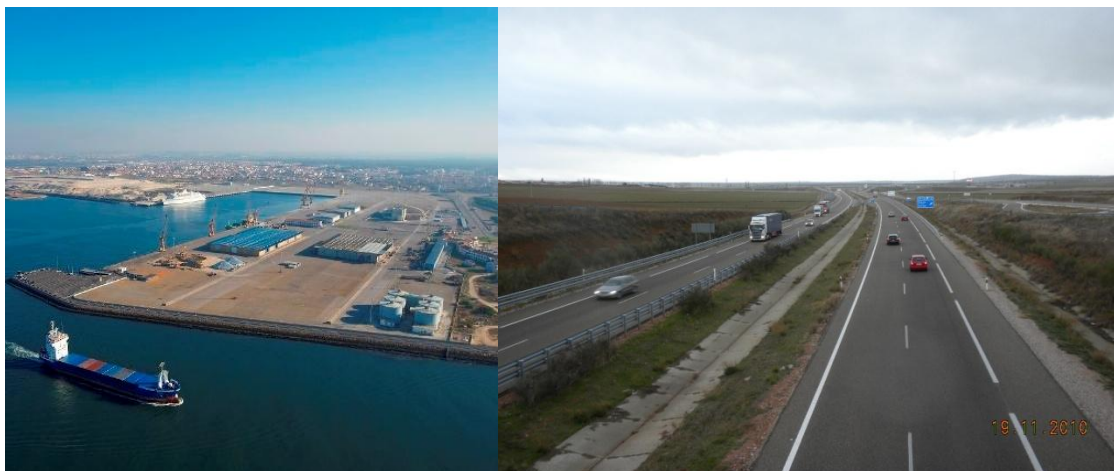
Associação CYLOG

**Articular o funcionamento das plataformas
logísticas do território CENCYL e fomentar as
actividades logísticas e as relações empresariais
entre as duas regiões.**

**Câmara Municipal da
Guarda**

**Câmara Municipal da
Figueira da Foz**

**Administração do Porto
de Aveiro/F. Foz**



Apresentação dos projectos



ACTION II

Acções de Cooperação Transfronteiriça para a Inovação e Oportunidades de Negócio

**LOGÍSTICA,
INCUBAÇÃO E
EMPREENDE-
DORISMO**

Fundação Rei Afonso Henriques

Agencia de Inversiones y Servicios de Castilla y León

Fundación Parque Científico de la Universidad de Salamanca

Fundación Parque Científico de la Universidad de Valladolid

Conselho Empresarial do Centro

Associação ParkUbis Incubação

Núcleo Empresarial da Região de Bragança

Associação Empresarial Trás-Os-Montes

Centro de Inovação de Trás-os-Monte e Alto Douro

Promover a **cooperação transfronteiriça empresarial nos clusters transporte/ logística/ distribuição, agro-indústria/ alimentar, TICE e energias alternativas**, e destas com entidades do sistema científico e tecnológico.



Apresentação dos projectos



BIN SAL RIESGOS II

Prevención de Riesgos Beira Interior
Norte - Provincia de Salamanca II

**LOGÍSTICA,
INCUBAÇÃO E
EMPREENDE-
DORISMO**

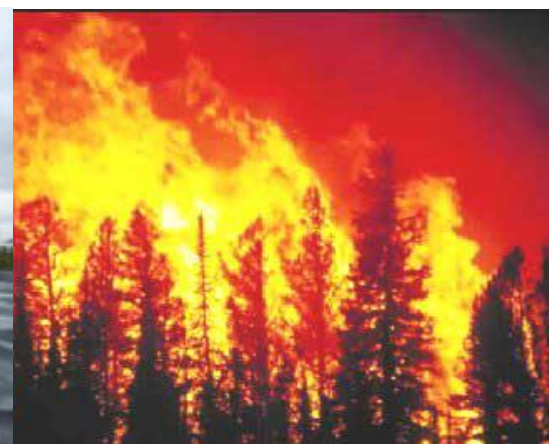
**Diputación Provincial de
Salamanca**

**Consejería de Interior y
Justicia de la Junta de
Castilla y León**

**Associação de
Municípios Cova da
Beira**

**Autoridade Nacional de
Protecção Civil. CDOS
da Guarda**

Articular a protecção conjunta do espaço
transfronteiriço e a capacidade de intervenção na
abordagem aos riscos naturais e tecnológicos.



Apresentação dos projectos



INESPO

Rede de transferência de conhecimento
universidade–empresa - Região Centro
de Portugal - Castilla y León

**REDE
REGIONAL
DE
CONHECIMENTO**

Universidade da Beira Interior

**Universidade de Aveiro
Universidade de Coimbra
Conselho Empresarial do Centro**

**Fundación G de la Univ. de
Salamanca**

Fundación G. de la Univ. de León


**Fundación G. de la Univ. de
Valladolid**

Univ. Pontificia de Salamanca

**Criar uma rede de cooperação transfron-
teira entre os agentes do Sistema
Científico Tecnológico** para fomentar a
transferência tecnologia, potenciando o espírito
empreendedor e a criação de empresas de
base tecnológica.



Apresentação dos projectos

 renerpath <small>Requalificação Energética de Edifícios Patrimoniais e Históricos</small>	RENERPATH	REDE REGIONAL DE CONHECIMENTO
	Metodología de rehabilitación energética de edificios patrimoniales	

Fundación CARTIF

**Ente Regional de la Energía
de Castilla y León**

Fundación Ciudad Rodrigo

**Centro Tecnológico da
Cerâmica e do Vidro**

**Associação dos Centros
Tecnológicos de Portugal**

Estabelecer uma **metodologia de reabilitação energética**, baseada na conjugação de técnicas inovadoras e não intrusivas para a análise energética, aplicáveis a edifícios com valor patrimonial de uso público ou privado.



MAIS EFICIENTE



MENOS EFICIENTE

A

A letra indica a eficiência
energética do equipamento /
Veja a tabela
correspondente na coluna
ao lado



REDE CIDADES CENCYL

Redes de Cidades Sustentáveis
CENCYL

**REDE
DE
CIDADES**

Município da Guarda

**Município de Aveiro
Município de Coimbra
Município da Figueira da Foz
Município de Viseu**

**Ayuntamiento de Salamanca
Ayuntamiento de C.Rodrigo
Ayuntamiento de Valladolid
Ayuntamiento de Burgos
Ayuntamiento de M. del Ebro**

Reforçar a **capacidade de afirmação e a competitividade das cidades CENCYL** no contexto dos Países Ibéricos e da Europa, fomentando a qualidade de vida dos seus habitantes e dos habitantes dos territórios envolventes.



	PACUENO	REDE DE GOVERNANÇA DA COOPERAÇÃO TERRITORIAL
	Producto turístico de carácter cultural y paisajístico con eje en la enogastronomía	

**Dirección General de
Turismo de Castilla y León**

**Entidade Regional de
Turismo do Centro de
Portugal**

**Pólo de Turismo da Serra da
Estrela**

Promover conjuntamente o **aproveitamento turístico dos recursos do património enogastronómico** das regiões Centro e Castilla y León e promover o património natural, urbano e cultural do espaço transfronteiriço.



Apresentação dos projectos



CEI_C&T

Centro de Estudos Ibéricos -
Cooperação e Território: Conhecimento,
Cultura e Coesão Territorial

**REDE DE
GOVERNANÇA
DA
COOPERAÇÃO
TERRITORIAL**

Centro de Estudos Ibéricos

Universidade de Salamanca

Município da Guarda

Promover o conhecimento e a **qualificação do território de fronteira**, através da **investigação e divulgação técnica e científica** e de iniciativas de cooperação sócio-culturais e educativas.



Apresentação dos projectos



VIP BIN SAL

Afirmar la Beira Interior Norte - Provincia de Salamanca

**REDE DE
GOVERNANÇA
DA
COOPERAÇÃO
TERRITORIAL**

Diputación de Salamanca

**Associação de Municípios da
Cova da Beira**

Consolidar um **quadro de cooperação que facilite a integração dos territórios raianos** e dinamize o tecido produtivo e a coesão social.



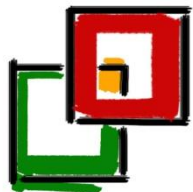
**I feria
eco-raia**

Salamanca
Beira Interior Norte
Duero Superior

Recinto Ferial Diputación de Salamanca
11 y 12, diciembre 2010
Salamanca



Apresentação dos projectos



Comunidade de Trabalho · Comunidad de Trabajo
Castilla y León · Região Centro de Portugal

CENCYL +

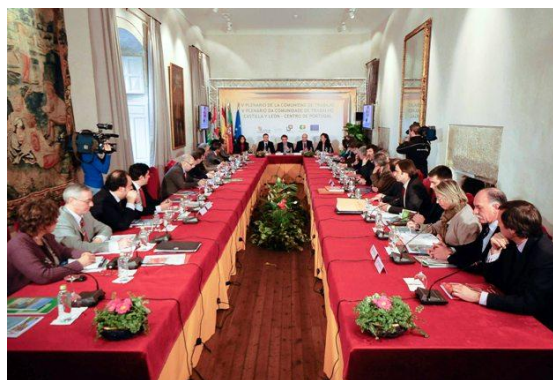
Apoyo a la Comunidad de Trabajo
Castilla y León - Centro de Portugal

**REDE DE
GOVERNANÇA
DA
COOPERAÇÃO
TERRITORIAL**

**Dirección General de
Relaciones Institucionales y
Acción Exterior – Junta de
Castilla y León**

**Comissão de Coordenação e
Desenvolvimento Regional
do Centro**

Promover as regiões de Castilla y León e do Centro de Portugal como um **espaço de cooperação consolidado**, orientado para uma nova geração de políticas e iniciativas de cooperação transfronteiriça.



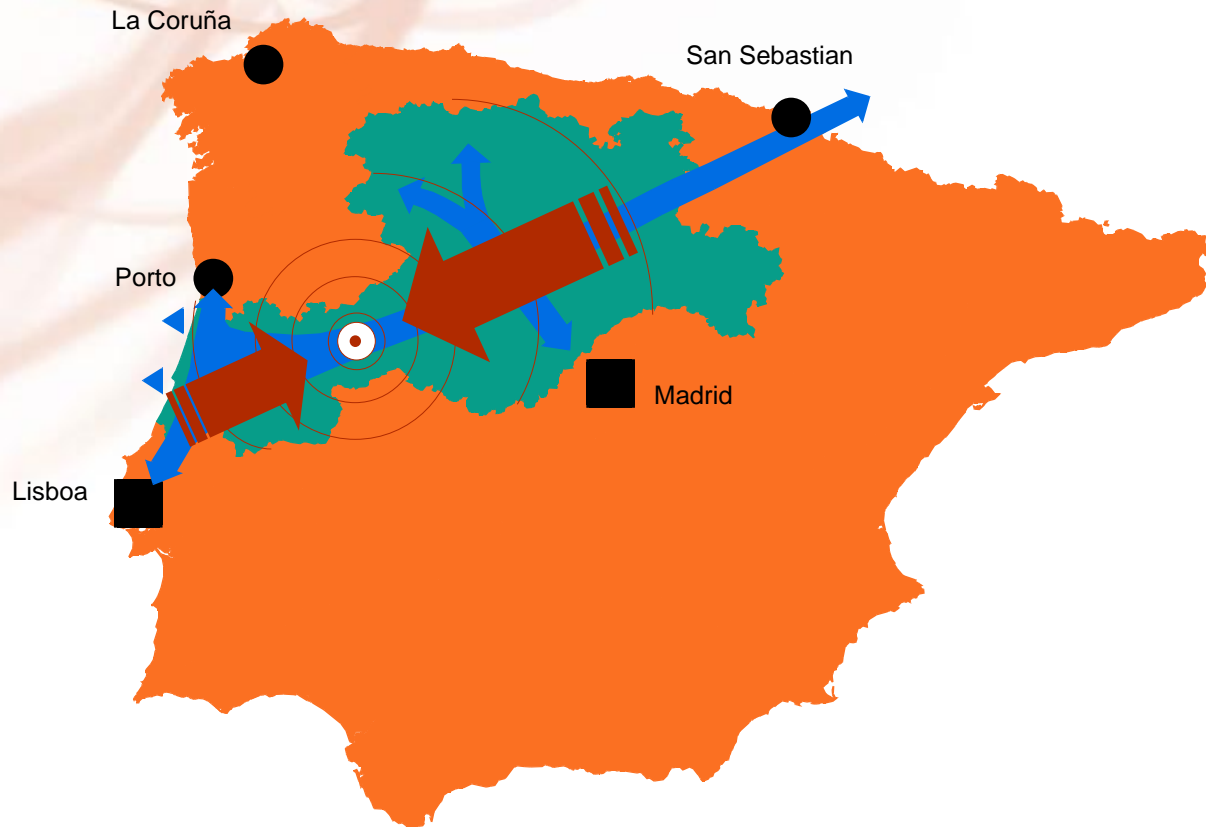
CFPDI	Intercâmbio de experiências, de práticas e de conhecimentos relacionados com a formação profissional e a qualificação dos recursos humanos e favorecer a inserção profissional dos jovens da zona transfronteiriça.
FIAVAL	Aumentar a presença das línguas espanhola e portuguesa nos centros educativos das regiões transfronteiriças através da formação de professores e da criação de uma comunidade virtual.
EMPRENDE-JOVE	Coordenar e partilhar informação juvenil, especialmente no âmbito da formação e do emprego e promover estratégias conjuntas para incrementar o espírito empreendedor dos jovens . Favorecer a mobilidade juvenil transfronteiriça.
RED AMBASAGUAS	Promover a inclusão social e laboral de cidadãos com deficiência , através de oportunidades no âmbito do desenvolvimento sustentável em meio rural.
REDES	Intensificar as relações e os vínculos entre as populações dos dois lados da fronteira através das Artes Cénicas .

El diagrama ilustra la estructura de la Red de Ciudades de Medellín, un ecosistema de actores interconectados. Los actores están representados por rectángulos de colores y están vinculados por líneas grises que indican relaciones o flujos de información. Los actores centrales son CEI-CYT (azul) y CENCYL+ (azul), que actúan como hubs de conexión. Otros actores importantes incluyen RENERPATH (verde), INESPO (verde), PACUENO (cyan), ACTION II (rojo), BIN-SAL-RIESGOS (naranja), LOGISTICA CENCYL (naranja), REDE DE CIDADES (verde) y VIP-BIN-SAL (azul). Las líneas de conexión son de espesores variables, sugiriendo la intensidad o el tipo de relación entre los actores.

REDES

CONCRETIZAR A ESTRATÉGIA: o caminho a percorrer

Projectos MIT: promover a articulação territorial CENCYL



Tendo como ponto de partida a cooperação nos territórios de fronteira, os projectos permitem alavancar uma dinâmica de cooperação interregional - CENCYL - que tem como retorno colocar no seu centro o espaço de fronteira.

CONCRETIZAR A ESTRATÉGIA: o caminho a percorrer

Contribuir para a emergência de um **“corredor de progresso”** para o desenvolvimento endógeno do território **“CENCYL”** (um **“difusor de oportunidades”**), assente na ideia-chave de uma **conectividade facilitada, ordenada e qualificada**.

**LOGÍSTICA, INCUBAÇÃO E
EMPREENDEDORISMO**

**REDE REGIONAL DE
CONHECIMENTO**

REDE DE CIDADES

**REDE DE GOVERNANÇA DA
COOPERAÇÃO TERRITORIAL**

**Corredor
de
progresso**

**Conectividade
facilitada,
ordenada e
qualificada**

CONCRETIZAR A ESTRATÉGIA: o caminho a percorrer

Conclusão

Este cluster de projectos vão concorrer para organizar as 4 plataformas de colaboração CENCYL definidas em termos de:

1. Facilidades no acolhimento empresarial
2. Acesso das empresas ao conhecimento e inovação
3. Promoção da criatividade e atractividade urbanas
4. Uma rede de cooperação bem governada

Nos próximos 2 anos pretendemos que a **Comunidade de Trabalho Castilla y León – Região Centro** se encontre num novo patamar de integração, assente na densidade, qualidade e perenidade de formas de colaboração inter-institucional e inter-territorial.

Todos os projectos que envolvem a **Comunidade de Trabalho** são determinantes para este objectivo.

PROJECTO MIT

Mobilidade, Inovação e Território

**Concretizar a estratégia de cooperação
Região Centro – Castilla y León**