



CARTA NÁUTICA

BOLETIM DE CENTRO DE DOCUMENTAÇÃO E INFORMAÇÃO

MAIO 2020

DAS ÚLTIMAS AQUISIÇÕES

***IAPH-WPSP Port economic impact barometer* - Theo Notteboom e Thanos Palis**

Desde o início de abril que, semanalmente, a IAPH (*International Association of Ports and Harbours*) e o WPSP (*World Ports Sustainability Program*) divulga um relatório que analisa os indicadores fornecidos voluntariamente por portos de todo o mundo, com o objetivo de monitorizar os impactos económicos da pandemia da COVID-19 na atividade portuária mundial.

Este é o relatório mais recente disponível, referente à terceira semana de maio. Todas as sextas-feiras, os relatórios atualizados podem ser consultados [aqui](#) e qualquer porto pode participar no questionário.

IAPH-WPSP Port Economic Impact Barometer

Authors: Professor Theo Notteboom (Shanghai Maritime University, Ghent University and University of Antwerp)
Professor Thanos Palis (University of the Aegean and Universidad de Los Andes)

22 May 2020



SE GOSTOU DESTE VAI GOSTAR:

REVIEW OF MARITIME TRANSPORT 2015 / UNITED NATIONS, 2015

DAS NOSSAS ESTANTES

***The geography of cruise shipping* - J-P. Rodrigue e T. Notteboom**

Nas últimas décadas, a indústria de cruzeiros transformou-se num mercado de massas. É um negócio dominado pelos mercados das

Caraíbas e do Mediterrâneo. Como tal, as estratégias de distribuição de navios e o delineamento dos itinerários são primordiais.

Este relatório, publicado em 2012, analisa estes dois fatores nos dois grandes mercados de cruzeiros, defendendo que o setor de cruzeiros vende itinerários, não destinos, e revelando que os dois mercados de cruzeiros não funcionam de forma independente, mas estão interconectados, principalmente através do reposicionamento de navios para lidar com as variações na demanda sazonal entre os mercados regionais.

NESTE NÚMERO

- *IAPH-WPSP Port economic impact barometer* - Theo Notteboom e Thanos Palis
- *The geography of cruise shipping: itineraries, capacity deployment and ports of call* - J-P. Rodrigue e T. Notteboom
- Método e modelo dos estudos marítimos - Revista de Marinha
- APL aderiu ao Compromisso Lisboa Capital Verde Europeia 2020
- Foto: Chegada do navio "Serpa Pinto"



The geography of cruise shipping: Itineraries, capacity deployment and ports of call

Author(s): J-P. Rodrigue and T. Notteboom

This paper had been presented at:

International Association of Maritime Economists (IAME) 2012, Taipei Taiwan, September 2012.

ARTIGO DO MÊS

Método e modelo dos estudos marítimos - Revista de Marinha

Os estudos marítimos são um campo académico transdisciplinar das ciências sociais, que tem por objetivos fomentar a investigação sobre o mar em múltiplas disciplinas das ciências sociais; promover o debate académico rigoroso e construtivo sobre o mar; inspirar a compreensão sobre os assuntos do mar; facilitar os trabalhos de elaboração das políticas e estratégias públicas e privadas marítimas; sustentar a participação qualificada de técnicos, nas atividades marítimas das organizações nacionais e internacionais bem como na gestão dos processos de inovação científica e tecnológica marítima.

Este [artigo](#) apresenta e analisa o método de investigação e modelo de estudo deste campo académico, sublinhando a importância do seu aprofundamento, reconhecimento, divulgação e urgente institucionalização, para conferir um novo rumo ao conhecimento sobre o mar e para que ocorra um novo encontro estratégico de Portugal com o mar.



BOLETIM BIBLIOGRÁFICO

O [Boletim Bibliográfico](#) é editado periodicamente pelo Centro de Documentação e Informação. A sua finalidade é dar a conhecer ao leitor todas as publicações, sob a forma impressa ou digital, e informação relevantes selecionadas pelo CDI no mês anterior.

A apresentação da informação é temática, estando repartida pelos grandes temas adotados na biblioteca.

Na parte final, havendo legislação selecionada, terá acesso direto ao documento (DRE ou JOUE).

LIGAÇÃO INTERESSANTE

A 21 de Junho de 2018 Lisboa foi distinguida com o galardão de Capital Verde Europeia 2020. Esta distinção resulta da avaliação de um conjunto de especialistas internacionais sobre 12 indicadores que visam avaliar a sustentabilidade na cidade, e reflete-se num conjunto alargado de ações e eventos promovidos pelo Município de Lisboa. Simultaneamente, para estar na linha da frente da concretização de uma agenda pela sustentabilidade, a autarquia lançou o desafio à cidade, às empresas, organizações, associações, instituições, públicas e privadas, para assumirem o Compromisso Lisboa Capital Verde Europeia 2020 – Ação Climática Lisboa 2030. Saiba tudo [aqui](#).



O QUE SE PASSA POR AQUI

APL aderiu ao Compromisso Lisboa Capital Verde Europeia 2020



A Administração do Porto de Lisboa aderiu, no passado mês de janeiro, ao Compromisso Lisboa Capital Verde Europeia 2020.

São 19 as ações que integram a ambiciosa agenda que a APL se compromete a desenvolver até 2030, nas áreas da Energia,

Mobilidade, Água, Economia Circular e Cidadania e Participação. Consulte [aqui](#).

A concretização das ações previstas, que pressupõe o envolvimento de todos, reforça o posicionamento da APL enquanto porto consciente da sua envolvente urbana, contribuindo para a sustentabilidade ambiental da cidade de Lisboa.

POESIA PELO PORTO

DELFIOS, OPUS 12—Poema 11

«Penetra de alma pura no templo do deus puro.

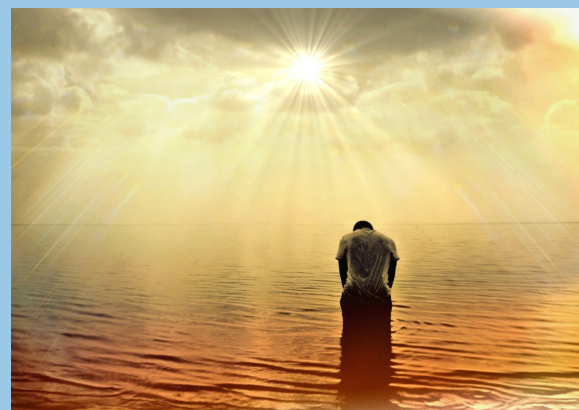
Mergulha os membros nas águas de Castália.

Ó peregrino, só uma gota basta ao homem de boa mente.

E a água do oceano não apaga a mancha do malvado.»

O que é pureza e é saúde, o que em tudo respira equilibrado, ele que detesta a sujidade limpa a limpeza do coração já limpo.

E as Erínias enfim serão vencidas.



Poema de Pedro Tamen

Fotografia: [Pxhere.com](#) (fonte)

SABIA QUE...

CELEBRA-SE, ESTE MÊS, O 522.º ANIVERSÁRIO DA CHEGADA DE VASCO DA GAMA À ÍNDIA?

[SAIBA MAIS...](#)





Chegada do navio "Sarpa Pinto" na Gare Marítima da Rocha

13-05-1950

Acervo do CDI

CONTACTOS

CORREIO ELETRÓNICO cdi@portodelisboa.pt

TELEFONE +(351) 21 361 10 45/64/74; 21 392 22 24

FAX 21 361 10 05

ENDEREÇO POSTAL Edifício Infante D. Henrique, Doca de Alcântara, 1399-012 Lisboa

QUESTÕES , SUGESTÕES OU COMENTÁRIOS?

Envie para cdi@portodelisboa.pt